

Resultados Escolares 2013-2016

Avaliação Interna



Agrupamento de Escolas de Loureiro

Relatório apresentado em Conselho Geral | junho de 2016

Introdução

O relatório que aqui se apresenta interpreta a evolução da avaliação interna das diferentes disciplinas nos anos letivos de 2013 a 2016. Toda a informação foi retirada das pautas de avaliação final e contabilizou a percentagem dos níveis inferiores a três e como este valor evoluiu nos últimos três anos letivos. Na análise em causa foram ignoradas as avaliações das disciplinas cuja percentagem de insucesso não ultrapassou os 1,5 %, a saber: Educação Física, Educação Moral Religiosa Católica, Educação Tecnológica, Inovação e Empreendedorismo e Tecnologias da Informação e da Comunicação.

Finalmente, este é um relatório de resultados escolares centrados nos resultados internos das disciplinas e, por isso, não esgota o conceito de "sucesso escolar"; de fora fica todo o conhecimento que a escola produz e que não se consegue quantificar ou que não se resume a uma classificação de pauta. A informação aqui produzida é da responsabilidade da direção do agrupamento.

Dados recolhidos

A informação apresentada em anexo organiza-se:

- ¥ por disciplinas (Português, Inglês, Francês, História, Geografia, Matemática, Ciências Naturais, e Físico-Química).
- ¥ por ano de escolaridade (do 4º ano ao 9º ano).

Indicadores utilizados:

- ¥ número de níveis negativos e positivos de uma determinada disciplina (2º/3º ciclos);
- ¥ número de níveis negativos e positivos de um determinado ano de escolaridade;
- ¥ evolução dos resultados nos últimos 3 anos;
- ¥ disciplinas com maior risco deste tipo de insucesso escolar.

Análise dos resultados

Nos últimos três anos verificou-se uma evolução positiva dos resultados escolares com uma **diminuição do número de níveis inferiores a três** (vd. anexo pág. 1 a 11 anexo).

Esta evolução é perceptível quando analisado o quadro "Variação da avaliação interna (% de níveis positivos)" e está graficamente

representada por uma quadrícula verde. Comparativamente aos resultados do ano letivo anterior verificamos uma melhoria significativa, com o predomínio do referido verde, e que continua uma tendência já iniciada na transição de 2013-2014 para 2014-2015. A **exceção** aparece na disciplinas de **Inglês, Francês** (7º ano) e **Educação Visual** (7ºano) com variações negativas.

Independentemente da evolução positiva detetada, verificamos a existência de um **conjunto de disciplinas com maior risco de insucesso escolar**, com percentagem elevada de níveis inferiores a três. Esta percentagem, que pode oscilar entre os 15% e os 34%, parece-nos ser uma percentagem elevada. Estão nesta situação as disciplinas de: **Inglês; História e Geografia de Portugal, Matemática e Ciências Naturais** (vd. anexo pág. 12 a 16) . Quanto à disciplina de **Português**, esta está numa situação de limite de risco na medida em que, apesar de ter baixado o índice de insucesso em 3% relativamente ao ano passado, apresenta um insucesso a rondar os 10%.

Para combater este insucesso foram adotadas, no ano letivo de 2015-2016, as seguintes estratégias:

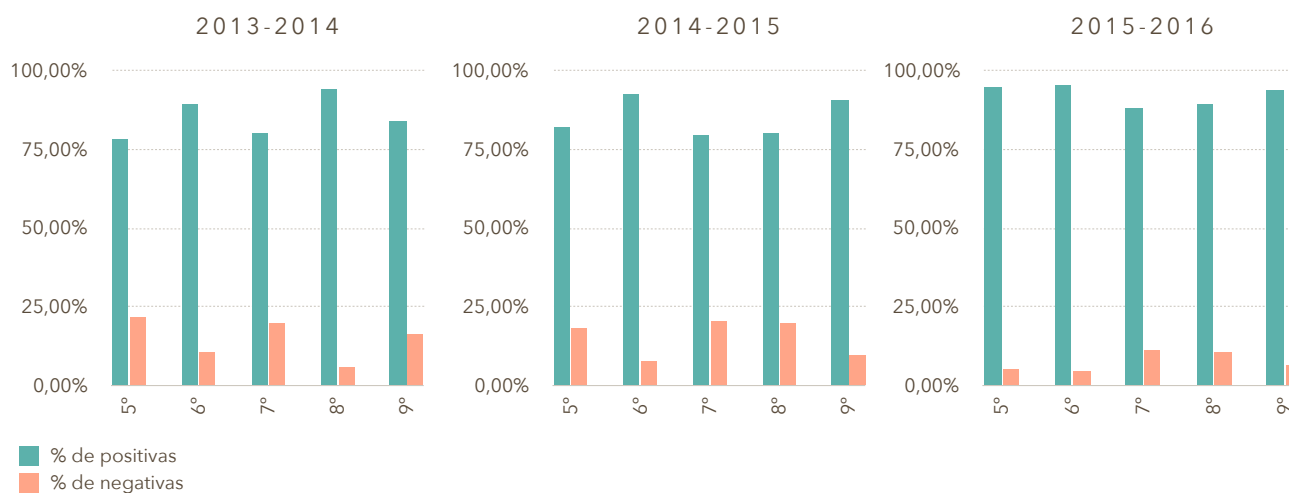
- ¥ Apoio ao Estudo (2º ciclo) atribuído a docentes de Português e de Matemática das respetivas turmas;
- ¥ Coadjuvação de 90 minutos na disciplina de inglês;
- ¥ Coadjuvação de 90 minutos a matemática nas turmas do 3º ciclo;
- ¥ Apoio Pedagógico Acrescido de 45 minutos em todas as turmas do 3º ciclo, nas disciplinas de Português / Inglês / Francês.

Para o ano de 2016-2017 estas mesmas disciplinas irão ser contempladas por diversas medidas apresentadas no âmbito do Programa Nacional de Promoção do Sucesso Escolar, com a continuidade da coadjuvação a Matemática e a organização de "oficinas" de Português e Matemática no 1º ciclo. Independentemente do PNPSE manter-se-á a atribuição do Apoio ao Estudo do 2º ciclo a docentes de Matemática e de Português.

Finalmente, assinalamos o 7º ano como um ano de maiores dificuldades para os alunos, com taxas de insucesso a chegarem aos 40% em disciplinas como Matemática (vd. anexo, pág. 14).

PORTUGUÊS

Avaliação Interna



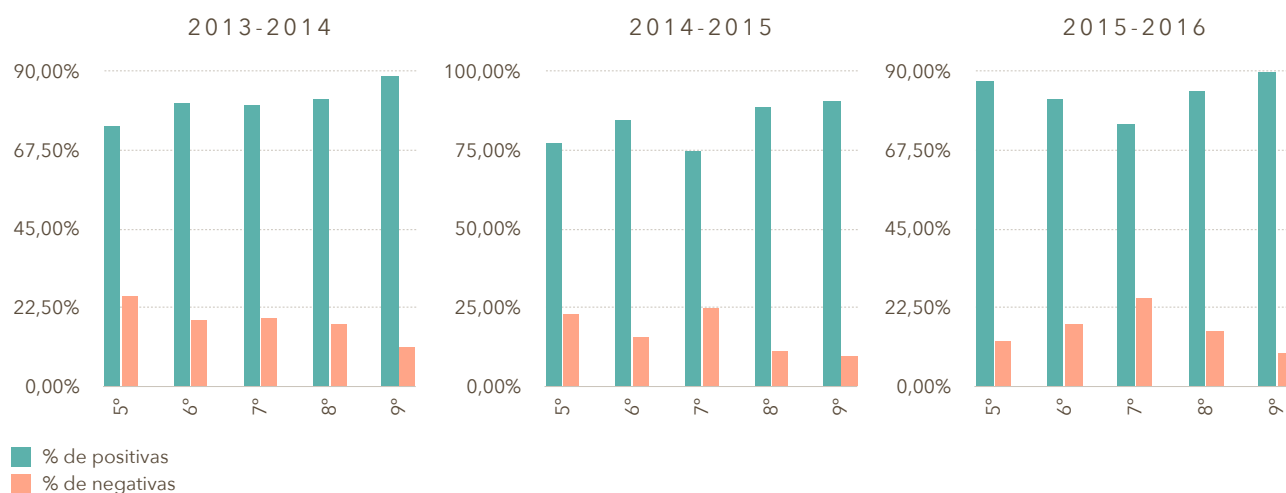
2013-2014			2014-2015			2015-2016		
Ano	% de positivas	% de negativas	% de positivas	% de negativas		% de positivas	% de negativas	
5º	78,03%	21,97%	81,63%	18,37%		94,74%	5,26%	
6º	89,08%	10,92%	92,17%	7,83%		95,54%	4,46%	
7º	80,19%	19,81%	79,53%	20,47%		88,28%	11,72%	
8º	93,94%	6,06%	79,78%	20,22%		89,00%	11,00%	
9º	83,72%	16,28%	90,62%	9,38%		93,75%	6,25%	

Variação da avaliação interna (% de níveis positivos)

Variação	5º	6º	7º	8º	9º
2013-2014 2014-2015	3,60%	3,09%	-0,66%	-14,16%	6,90%
2014-2015 2015-2016	13,11%	3,37%	8,75%	9,22%	3,13%

INGLÊS

Avaliação Interna



2013-2014			2014-2015			2015-2016		
Ano	% de positivas	% de negativas	% de positivas	% de negativas		% de positivas	% de negativas	
5º	74,24%	25,76%	76,77%	23,23%		86,84%	13,16%	
6º	80,67%	19,33%	84,21%	15,79%		82,22%	17,78%	
7º	80,19%	19,81%	74,80%	25,20%		75,00%	25,00%	
8º	81,82%	18,18%	88,76%	11,24%		84,00%	16,00%	
9º	88,37%	11,63%	90,62%	9,38%		90,00%	10,00%	

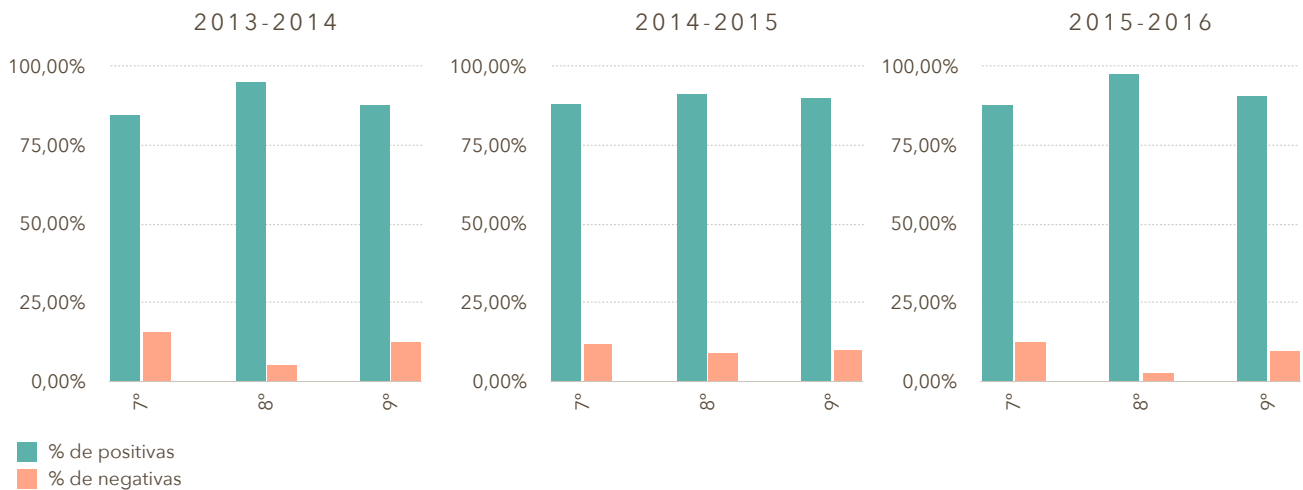
Variação da avaliação interna (% de níveis positivos)

Variação	5º	6º	7º	8º	9º
2013-2014 2014-2015	2,53%	3,54%	-5,39%	6,94%	2,25%
2014-2015 2015-2016	10,07%	-1,99%	0,20%	-4,76%	-0,62%

Agrupamento de Escolas de Loureiro
2016

FRANCÊS

Avaliação Interna



2013-2014			2014-2015		2015-2016	
Ano	% de positivas	% de negativas	% de positivas	% de negativas	% de positivas	% de negativas
7º	84,11%	15,89%	88,10%	11,90%	87,60%	12,40%
8º	94,95%	5,05%	91,01%	8,99%	96,94%	3,06%
9º	87,21%	12,79%	89,58%	10,42%	90,67%	9,33%

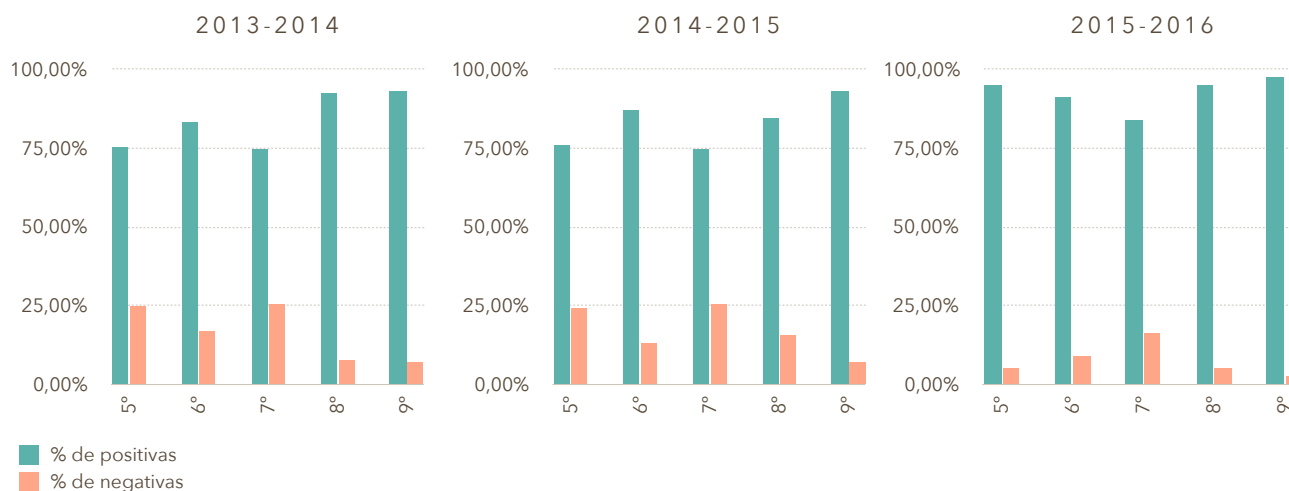
Variação da avaliação interna (% de níveis positivos)

Variação	7º	8º	9º
2013-2014 2014-2015	3,99%	-3,94%	2,37%
2014-2015 2015-2016	-0,50%	5,93%	1,09%

Agrupamento de Escolas de Loureiro
2016

HISTÓRIA E GEOGRAFIA DE PORTUGAL / HISTÓRIA

Avaliação Interna



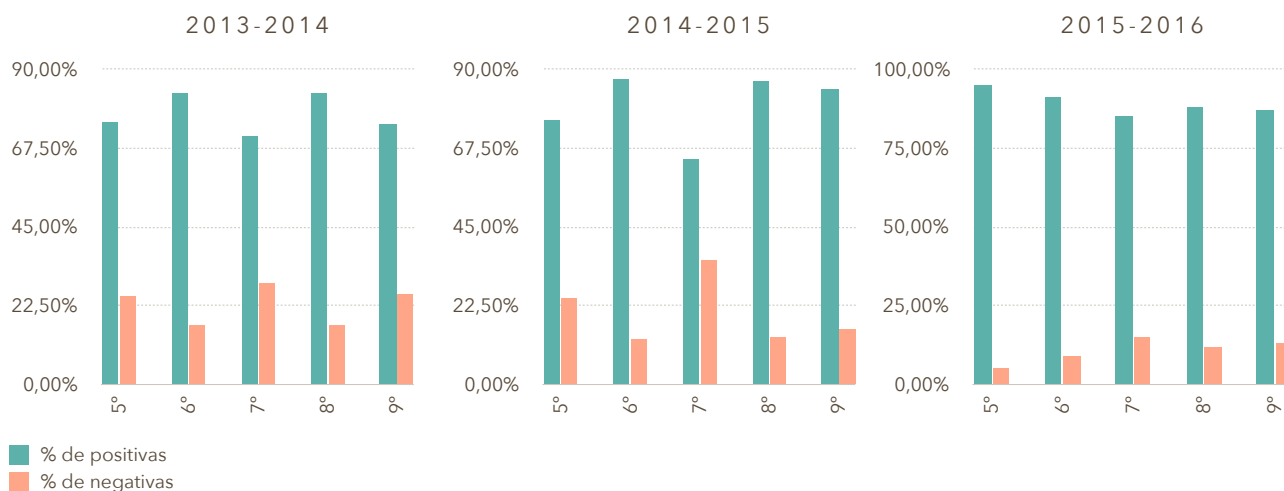
2013-2014			2014-2015		2015-2016	
Ano	% de positivas	% de negativas	% de positivas	% de negativas	% de positivas	% de negativas
5º	75,00%	25,00%	75,51%	24,49%	94,71%	5,29%
6º	83,33%	16,67%	86,84%	13,16%	91,11%	8,89%
7º	74,77%	25,23%	74,61%	25,39%	83,72%	16,28%
8º	92,00%	8,00%	84,27%	15,73%	94,90%	5,10%
9º	93,02%	6,98%	92,78%	7,22%	97,37%	2,63%

Variação da avaliação interna (% de níveis positivos)

Variação	5º	6º	7º	8º	9º
2013-2014 2014-2015	0,51%	3,51%	-0,16%	-7,73%	-0,24%
2014-2015 2015-2016	19,20%	4,27%	9,11%	10,63%	4,59%

HISTÓRIA E GEOGRAFIA DE PORTUGAL / GEOGRAFIA

Avaliação Interna



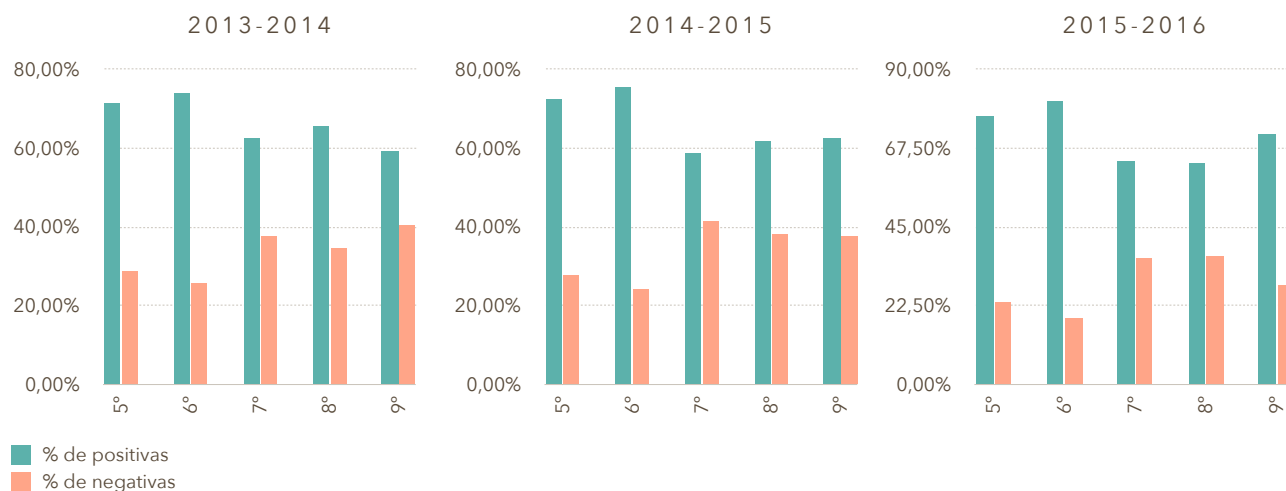
2013-2014			2014-2015			2015-2016		
Ano	% de positivas	% de negativas	% de positivas	% de negativas	% de positivas	% de negativas		
5º	75,00%	25,00%	75,51%	24,49%	94,71%	5,29%		
6º	83,33%	16,67%	86,84%	13,16%	91,11%	8,89%		
7º	71,03%	28,97%	64,57%	35,43%	85,16%	14,84%		
8º	83,17%	16,83%	86,52%	13,48%	87,76%	12,24%		
9º	74,12%	25,88%	84,37%	15,63%	86,67%	13,33%		

Variação da avaliação interna (% de níveis positivos)

Variação	5º	6º	7º	8º	9º
2013-2014 2014-2015	0,51%	3,51%	-6,46%	3,35%	10,25%
2014-2015 2015-2016	19,20%	4,27%	20,59%	1,24%	2,30%

MATEMÁTICA

Avaliação Interna



2013-2014			2014-2015			2015-2016		
Ano	% de positivas	% de negativas	% de positivas	% de negativas		% de positivas	% de negativas	
5º	71,21%	28,79%	72,45%	27,55%		76,32%	23,68%	
6º	73,95%	26,05%	75,44%	24,56%		81,11%	18,89%	
7º	62,62%	37,38%	58,73%	41,27%		63,57%	36,43%	
8º	65,31%	34,69%	61,80%	38,20%		63,00%	37,00%	
9º	59,30%	40,70%	62,50%	37,50%		71,25%	28,75%	

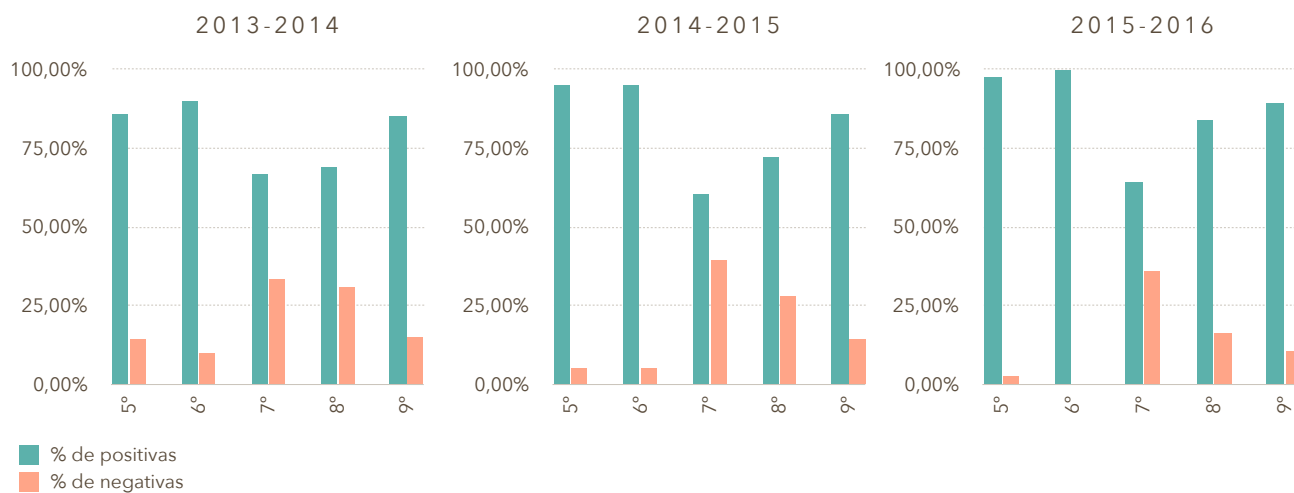
Variação da avaliação interna (% de níveis positivos)

Variação	5º	6º	7º	8º	9º
2013-2014 2014-2015	1,24%	1,49%	-3,89%	-3,51%	3,20%
2014-2015 2015-2016	3,87%	5,67%	4,84%	1,20%	8,75%

Agrupamento de Escolas de Loureiro
2016

CIÊNCIAS

Avaliação Interna



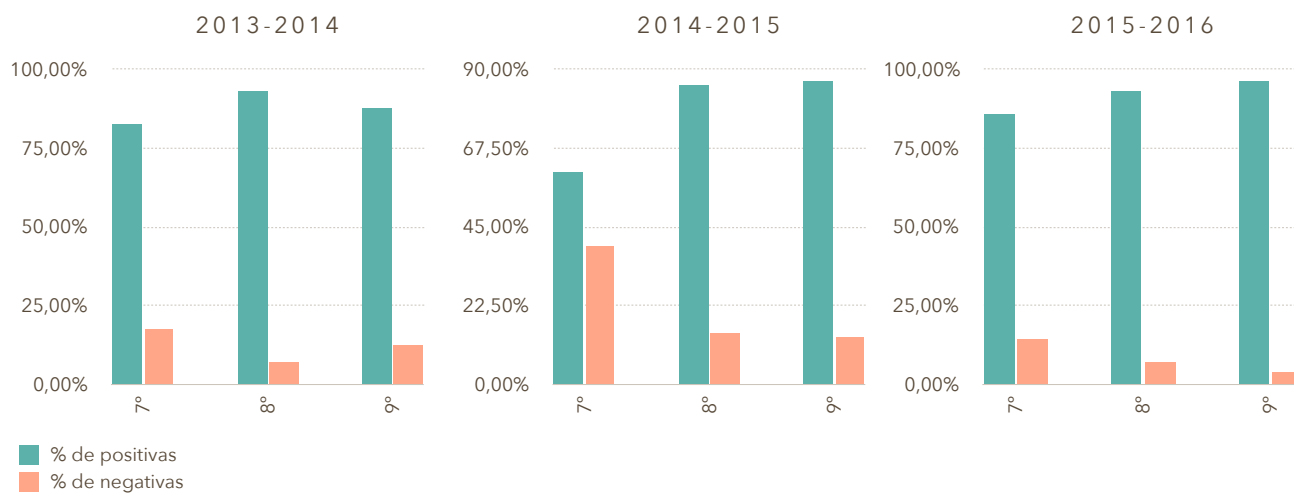
2013-2014			2014-2015			2015-2016		
Ano	% de positivas	% de negativas	% de positivas	% de negativas		% de positivas	% de negativas	
5º	85,61%	14,39%	94,90%	5,10%		97,37%	2,63%	
6º	90,08%	9,92%	94,78%	5,22%		100,00%	0,00%	
7º	66,36%	33,64%	60,63%	39,37%		64,06%	35,94%	
8º	68,93%	31,07%	71,91%	28,09%		83,67%	16,33%	
9º	85,06%	14,94%	85,42%	14,58%		89,33%	10,67%	

Variação da avaliação interna (% de níveis positivos)

Variação	5º	6º	7º	8º	9º
2013-2014 2014-2015	9,29%	4,70%	-5,73%	2,98%	0,36%
2014-2015 2015-2016	2,47%	5,22%	3,43%	11,76%	3,91%

FISICO-QUIMICA

Avaliação Interna



2013-2014			2014-2015		2015-2016	
Ano	% de positivas	% de negativas	% de positivas	% de negativas	% de positivas	% de negativas
7º	82,24%	17,76%	60,63%	39,37%	85,27%	14,73%
8º	92,78%	7,22%	85,39%	14,61%	92,86%	7,14%
9º	87,21%	12,79%	86,46%	13,54%	96,00%	4,00%

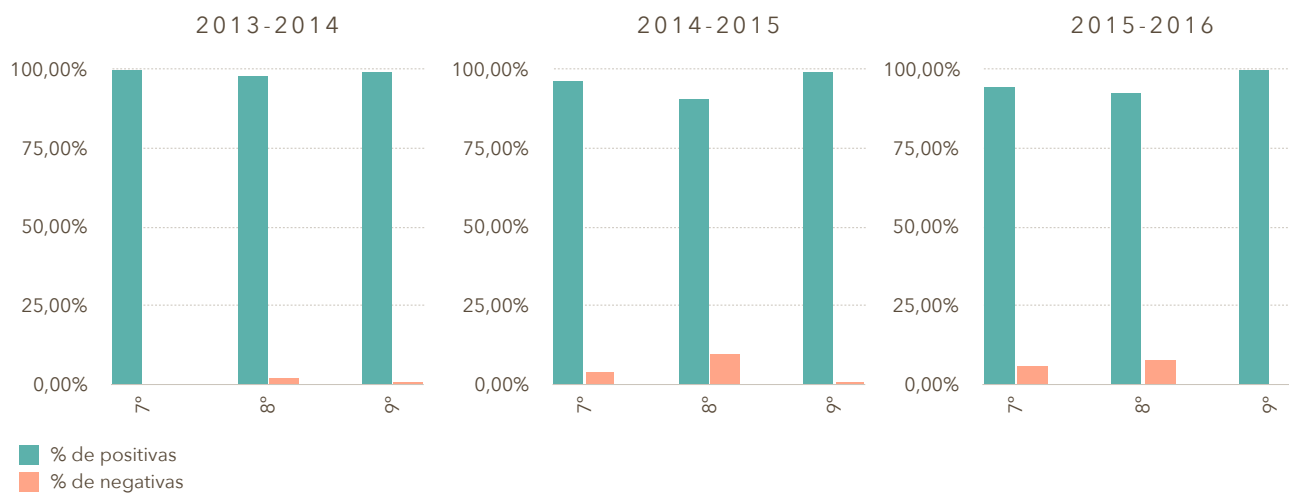
Variação da avaliação interna (% de níveis positivos)

Variação	7º	8º	9º
2013-2014 2014-2015	-21,61%	-7,39%	-0,75%
2014-2015 2015-2016	24,64%	7,47%	9,54%

Agrupamento de Escolas de Loureiro
2016

EDUCAÇÃO VISUAL

Avaliação Interna



2013-2014			2014-2015		2015-2016	
Ano	% de positivas	% de negativas	% de positivas	% de negativas	% de positivas	% de negativas
7º	100,00%	0,00%	95,73%	4,27%	94,35%	5,65%
8º	98,04%	1,96%	90,48%	9,52%	92,39%	7,61%
9º	98,85%	1,15%	99,00%	1,00%	100,00%	0,00%

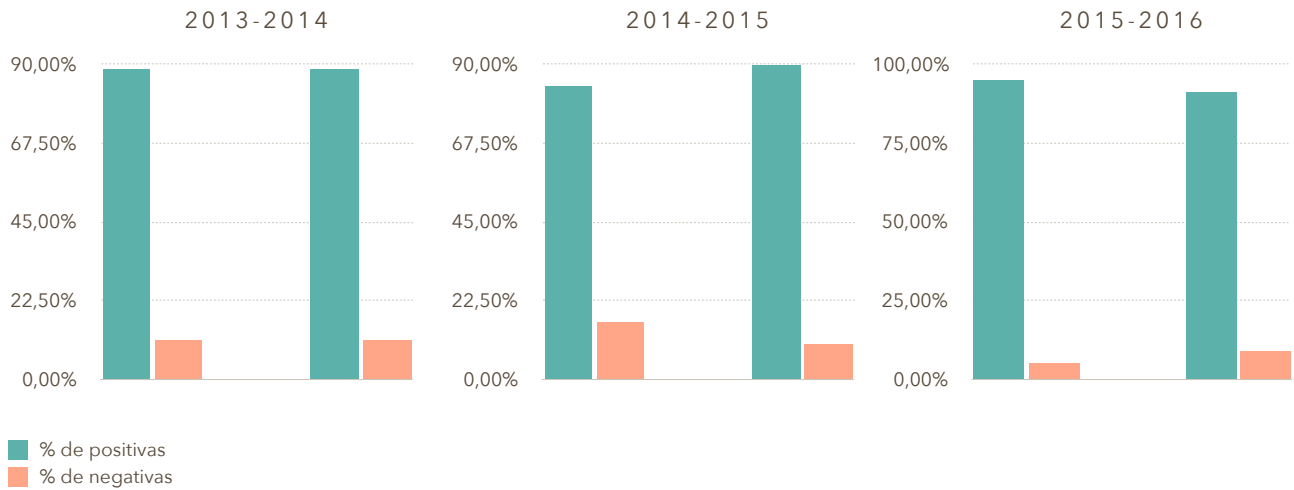
Variação da avaliação interna (% de níveis positivos)

Variação	7º	8º	9º
2013-2014 2014-2015	-4,27%	-7,56%	0,15%
2014-2015 2015-2016	-1,38%	1,91%	1,00%

Agrupamento de Escolas de Loureiro
2016

EDUCAÇÃO MUSICAL

Avaliação Interna



2013-2014			2014-2015			2015-2016		
Ano	% de positivas	% de negativas	% de positivas	% de negativas		% de positivas	% de negativas	
5º	88,80%	11,20%	83,75%	16,25%		94,55%	5,45%	
6º	88,66%	11,34%	89,81%	10,19%		91,14%	8,86%	

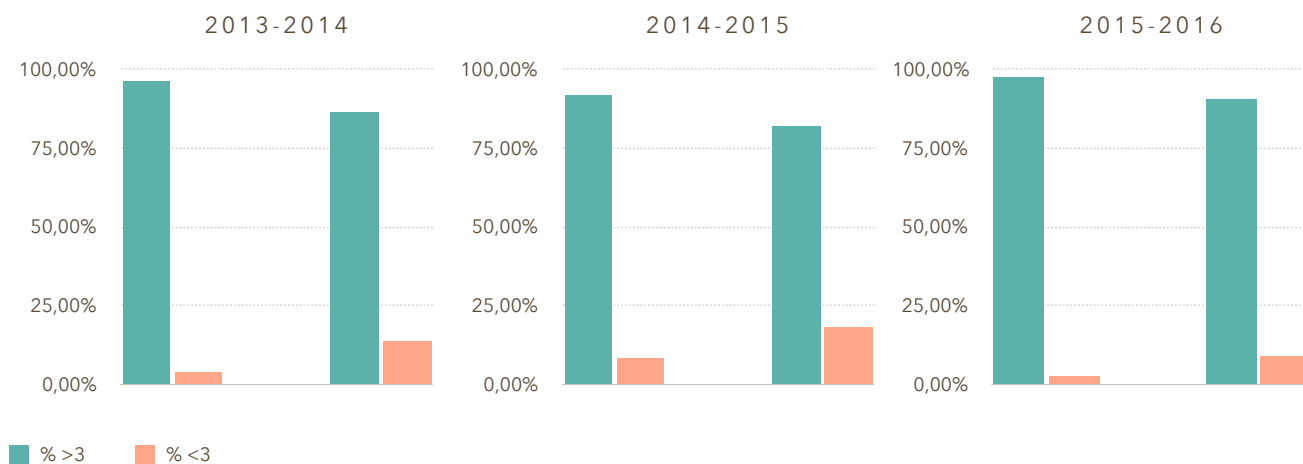
Variação da avaliação interna (% de níveis positivos)

Variação	7º	8º
2013-2014	-5,05%	1,15%
2014-2015	10,80%	1,33%

Agrupamento de Escolas de Loureiro
2016

4º ANO (1º CEB)

Avaliação Interna



2013-2014			2014-2015			2015-2016		
Ano	% >3	% <3	% de positivas	% de negativas		% de positivas	% de negativas	
Port	96,00%	4,00%	91,82%	8,18%		97,22%	2,78%	
Mat	86,00%	14,00%	81,82%	18,18%		90,74%	9,26%	

Variação da avaliação interna (% de níveis positivos)

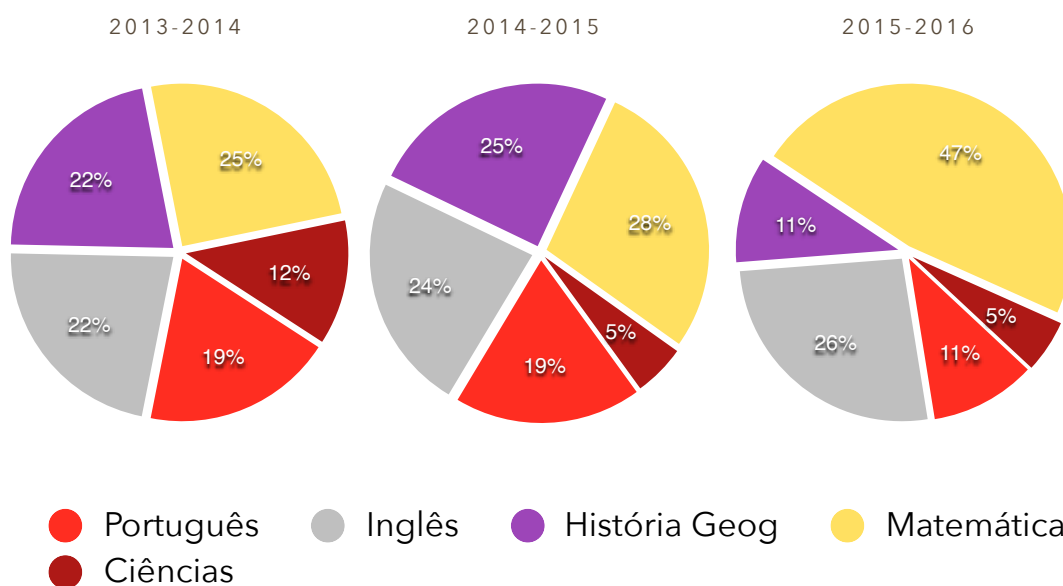
Variação	7º	8º
2013-2014 2014-2015	-4,18%	-4,18%
2014-2015 2015-2016	5,40%	8,92%

Agrupamento de Escolas de Loureiro
2016

5º ANO

Avaliação Interna

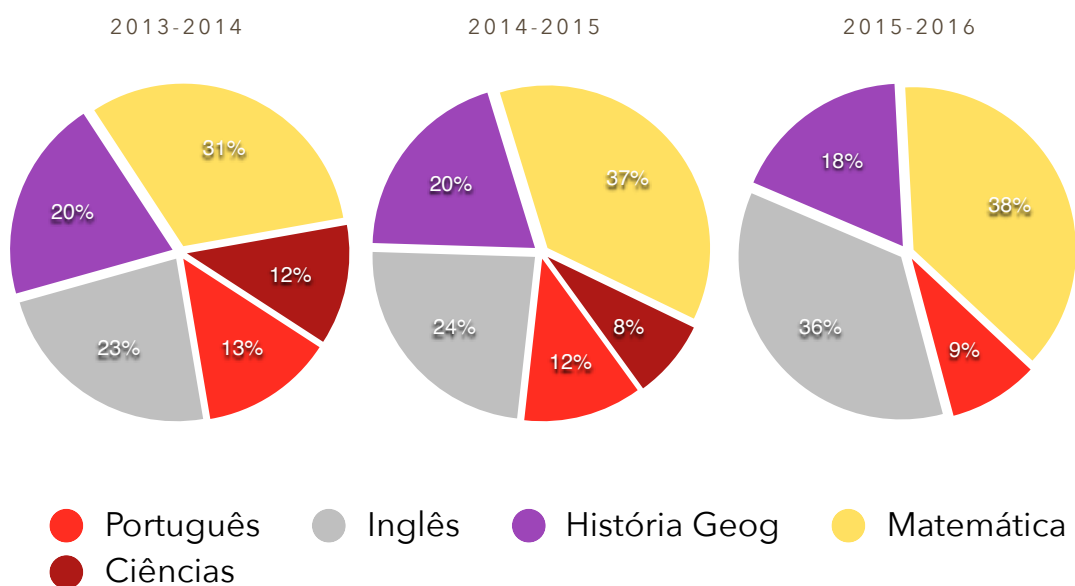
	2013-2014		2014-2015		2015-2016	
	% de positivas	% de negativas	% de positivas	% de negativas	% de positivas	% de negativas
Português	78,03%	21,97%	81,63%	18,37%	94,74%	5,26%
Inglês	74,24%	25,76%	76,77%	23,23%	86,84%	13,16%
História Geog	75,00%	25,00%	75,51%	24,49%	94,71%	5,29%
Matemática	71,21%	28,79%	72,45%	27,55%	76,32%	23,68%
Ciências	85,61%	14,39%	94,90%	5,10%	97,37%	2,63%



Agrupamento de Escolas de Loureiro
2016

Avaliação Interna

	2013-2014		2014-2015		2015-2016	
	% de positivas	% de negativas	% de positivas	% de negativas	% de positivas	% de negativas
Português	89,08%	10,92%	92,17%	7,83%	95,54%	4,46%
Inglês	80,67%	19,33%	84,21%	15,79%	82,22%	17,78%
História Geog	83,33%	16,67%	86,84%	13,16%	91,11%	8,89%
Matemática	73,95%	26,05%	75,44%	24,56%	81,11%	18,89%
Ciências	90,08%	9,92%	94,78%	5,22%	100,00%	0,00%

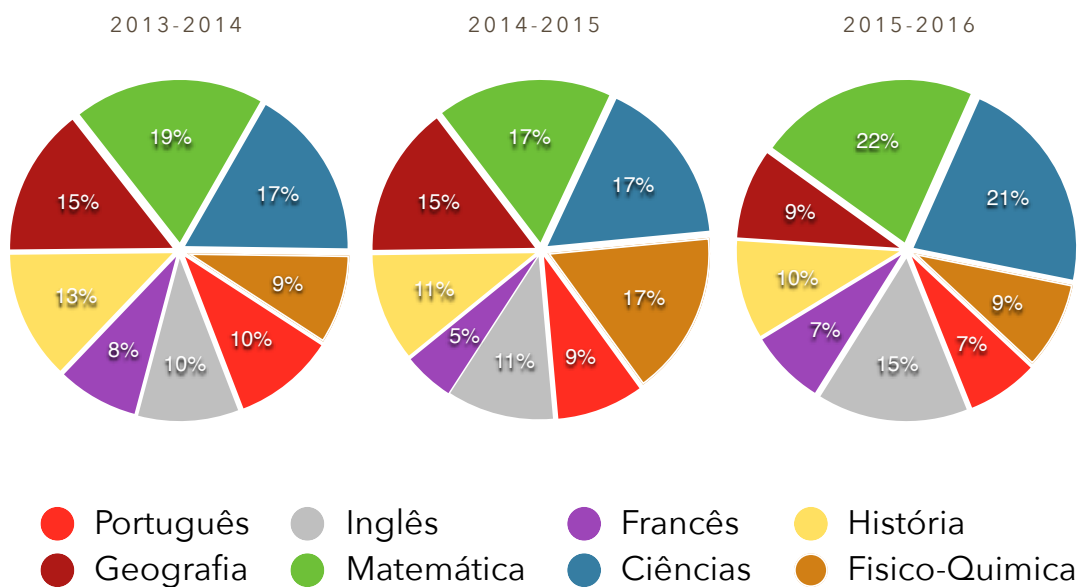


Agrupamento de Escolas de Loureiro
2016

7º ANO

Avaliação Interna

	2013-2014		2014-2015		2015-2016	
	% de positivas	% de negativas	% de positivas	% de negativas	% de positivas	% de negativas
Português	80,19%	19,81%	79,53%	20,47%	88,28%	11,72%
Inglês	80,19%	19,81%	74,80%	25,20%	75,00%	25,00%
Francês	84,11%	15,89%	88,10%	11,90%	87,60%	12,40%
História	74,77%	25,23%	74,61%	25,39%	83,72%	16,28%
Geografia	71,03%	28,97%	64,57%	35,43%	85,16%	14,84%
Matemática	62,62%	37,38%	58,73%	41,27%	63,57%	36,43%
Ciências	66,36%	33,64%	60,63%	39,37%	64,06%	35,94%
Físico-Química	82,24%	17,76%	60,63%	39,37%	85,27%	14,73%

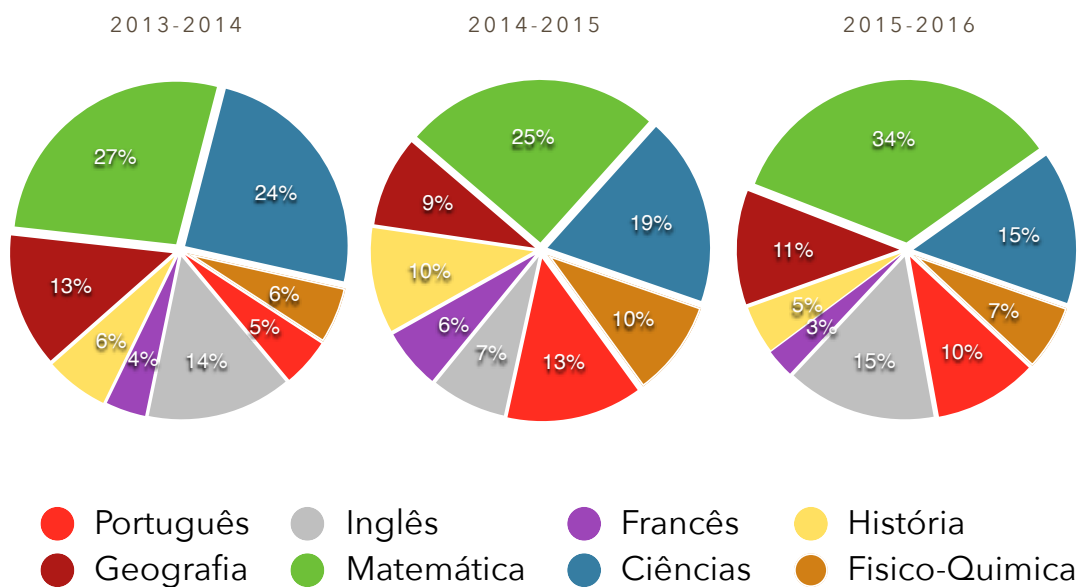


Agrupamento de Escolas de Loureiro
2016

8º ANO

Avaliação Interna

	2013-2014		2014-2015		2015-2016	
	% de positivas	% de negativas	% de positivas	% de negativas	% de positivas	% de negativas
Português	93,94%	6,06%	79,78%	20,22%	89,00%	11,00%
Inglês	81,82%	18,18%	88,76%	11,24%	84,00%	16,00%
Francês	94,95%	5,05%	91,01%	8,99%	96,94%	3,06%
História	92,00%	8,00%	84,27%	15,73%	94,90%	5,10%
Geografia	83,17%	16,83%	86,52%	13,48%	87,76%	12,24%
Matemática	65,31%	34,69%	61,80%	38,20%	63,00%	37,00%
Ciências	68,93%	31,07%	71,91%	28,09%	83,67%	16,33%
Físico-Química	92,78%	7,22%	85,39%	14,61%	92,86%	7,14%

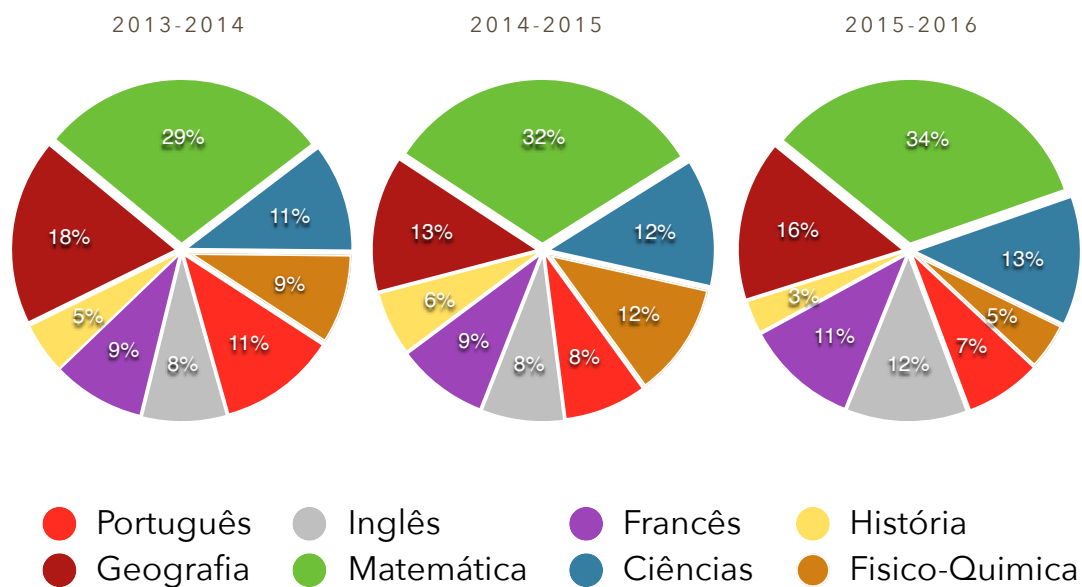


Agrupamento de Escolas de Loureiro
2016

9º ANO

Avaliação Interna

	2013-2014		2014-2015		2015-2016	
	% de positivas	% de negativas	% de positivas	% de negativas	% de positivas	% de negativas
Português	83,72%	16,28%	90,62%	9,38%	93,75%	6,25%
Inglês	88,37%	11,63%	90,62%	9,38%	90,00%	10,00%
Francês	87,21%	12,79%	89,58%	10,42%	90,67%	9,33%
História	93,02%	6,98%	92,78%	7,22%	97,37%	2,63%
Geografia	74,12%	25,88%	84,37%	15,63%	86,67%	13,33%
Matemática	59,30%	40,70%	62,50%	37,50%	71,25%	28,75%
Ciências	85,06%	14,94%	85,42%	14,58%	89,33%	10,67%
Físico-Química	87,21%	12,79%	86,46%	13,54%	96,00%	4,00%



Agrupamento de Escolas de Loureiro
2016

